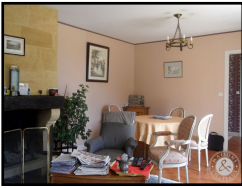




IMMOBILIER
DE PRESTIGE & DE CARACTERE



- 🔗 Ref : **8475MAP**
- 🔗 Prix TTC : **535 800 €**
- 🔗 Localisation : **Aquitaine / Dordogne**



“ En situation dominante sur la vallée de la petite Beune, à quelques minutes de la capitale du Périgord Noir, belle périgourdine sur 9500m² de terrain arboré. ”



Ref : 8475MAP

Localisation

Surface habitable : 213 m²

Surface Utile : 299 m²

Surface terrain : 9 500 m²

Dépendances : non

Piscine : oui

Les avantages :

Près de Sarlat

Calme et environnement



Région : **Aquitaine**

Département : **Dordogne**

Prix : 535 800 €

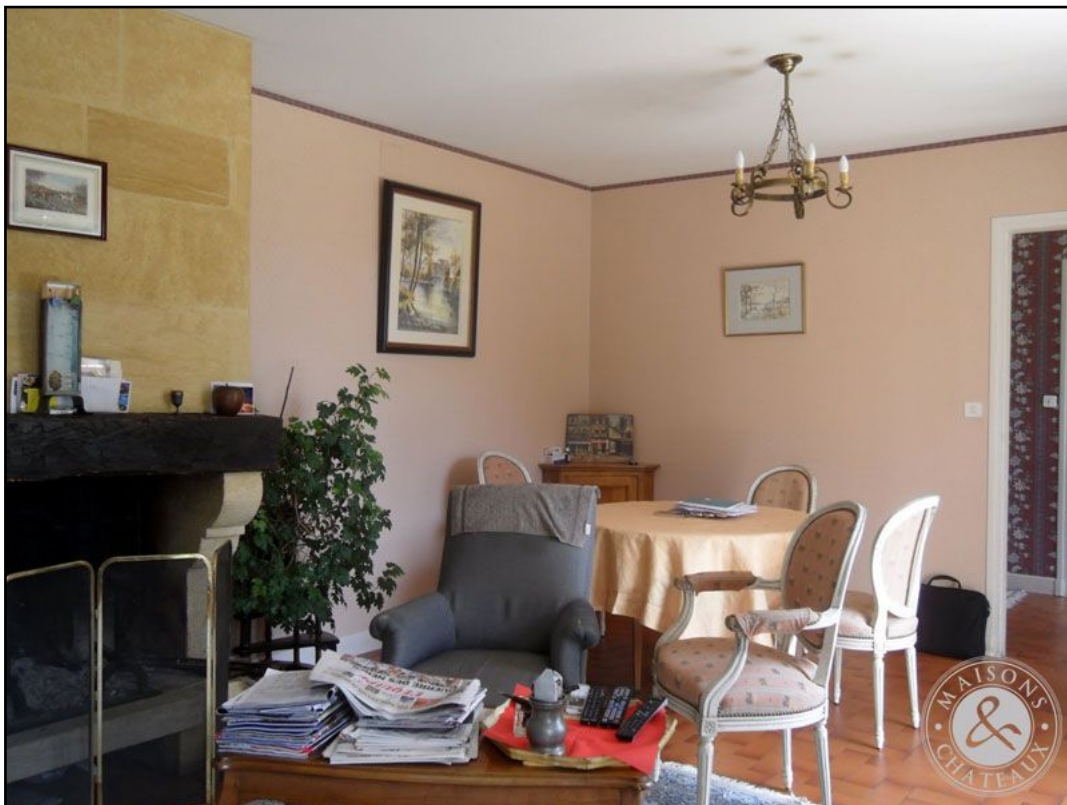
Honoraires à la charge du vendeur



Maisons & Châteaux - 12 pl. A. de Solminihac - 46000 CAHORS - Tel +33 (0)5 65 35 63 32 - Fax +33 (0)5 65 35 19 40
contact@maisonsetchateaux.com - www.maisons-et-chateaux.com - www.maisonsdusud.com - www.maisons-du-lot.com



Maisons & Chateaux - 12 pl. A. de Solminihac - 46000 CAHORS - Tel +33 (0)5 65 35 63 32 - Fax +33 (0)5 65 35 19 40
contact@maisonsetchateaux.com - www.maisons-et-chateaux.com - www.maisonsdusud.com - www.maisons-du-lot.com



Descriptif

En situation dominante sur la vallée de la petite Beune, à quelques minutes de la capitale du Périgord Noir, belle périgourdine sur 9500m² de terrain arboré avec piscine et tennis. La maison exposée plein Sud, bénéficie d'un ensoleillement optimal.

Maison:

Hall d'entrée avec placards: 9,53m²

Cuisine: 15,22m² avec porte d'accès sur le jardin.

Salle à manger: 27,51m² avec cheminée et fenêtres donnant sur la terrasse.

Salon dans tour: 40,24m² avec bureau et bibliothèque

Chambre 1 en rez-de-jardin: 13,42m²

couloir: 9,56m²

Porte donnant sur sol-sol

WC indépendant: 1,99m²

Salle de bain: 4,26m²

Chambre 2 en rez-de-jardin: 12,19m²

Étage:

Couloir avec nombreux placards:

Chambre 3: 11,45m²

WC indépendant: 1,38m²

Salle de douche: 2,87m²

Chambre 4: 16,06m²

Salle de bain avec mur en pierre: 13,04m²

Chambre 5: 19,17m²

Chambre 6: 18,72m²

Sous-sol: 86m²

Atelier-Chaufferie: 11,29m²

Garages pour 2 voitures: 48,96m²

Salle pour rangements divers: 20m²

Cave à vin: 5,19m²

La terrasse exposée plein Sud de 37,50m², bénéficie d'un store électrique de 11,80 m de longueur.

Piscine 15x6

Court de tennis à rafraîchir

Joli parc ceinturé d'un muret



