



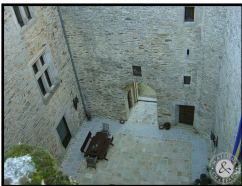
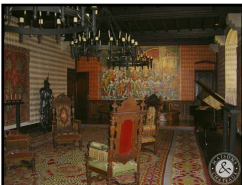
IMMOBILIER
DE PRESTIGE & DE CARACTERE



🔗 Ref : **6899CHG**

🔗 Prix TTC : **nous consulter**

🔗 Localisation : **Limousin / Haute Vienne**



Remarquable témoignage du passé, ce château entièrement restauré, des XII^{ème} et XV^{ème} siècles (MH), dresse ses 2500m² au pied d'un des 5 lacs du domaine. 200 ha de prairies et de forêts. Authenticité et prestations luxueuses. Unique...



Ref : 6899CHG

Localisation

Surface habitable : **3 000 m²**

Surface Utile : **5 000 m²**

Surface terrain : **198 Ha**

Dépendances : **oui**

Piscine : **non**

Les avantages :

5 lacs, plusieurs fermes

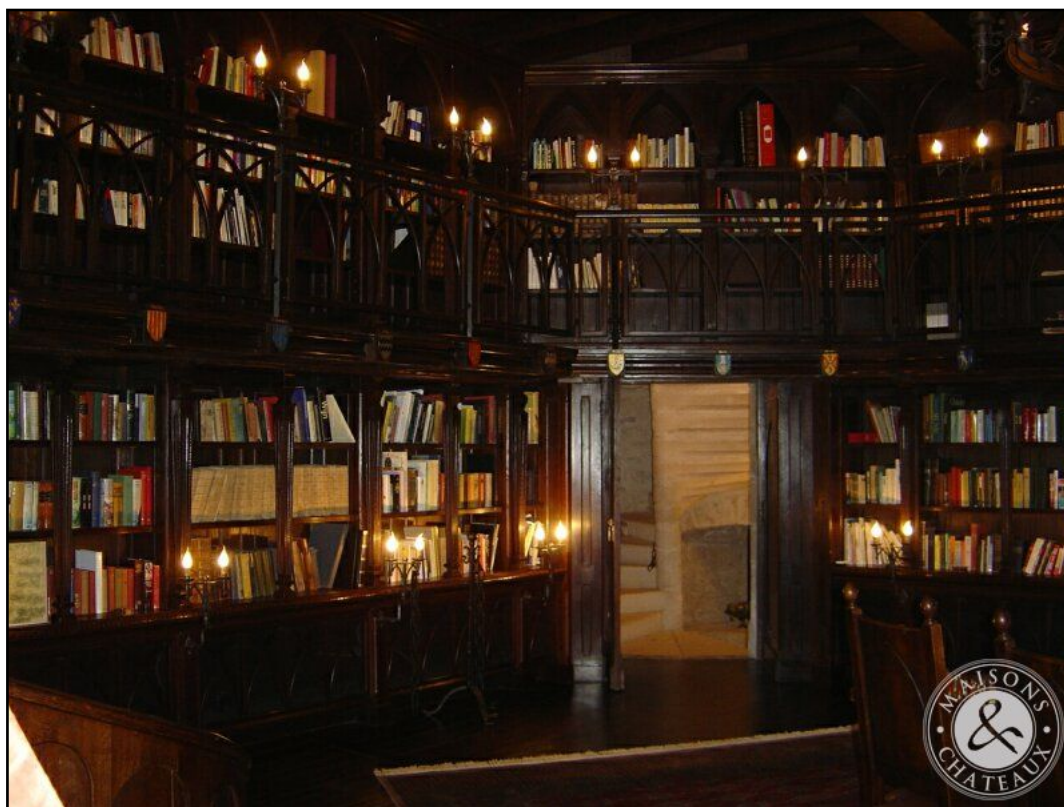
Propriété de luxe



Région : **Limousin**

Département : **Haute Vienne**

Prix : **nous consulter**



Maisons & Chateaux - 12 pl. A. de Solminihac - 46000 CAHORS - Tel +33 (0)5 65 35 63 32 - Fax +33 (0)5 65 35 19 40
contact@maisonsetchateaux.com - www.maisons-et-chateaux.com - www.maisonsdusud.com - www.maisons-du-lot.com





Maisons & Chateaux - 12 pl. A. de Solminihac - 46000 CAHORS - Tel +33 (0)5 65 35 63 32 - Fax +33 (0)5 65 35 19 40
contact@maisonsetchateaux.com - www.maisons-et-chateaux.com - www.maisonsdusud.com - www.maisons-du-lot.com

Descriptif

Château fort, monument historique, sud ouest

Remarquable témoignage du passé.....

Ce magnifique château entièrement restauré, des XIIème et XVème siècles (classé Monument historique) au passé prestigieux, dresse ses 2500m² au pied d'un des 5 lacs du domaine.

Ceint de ses 200Ha de prairies et forêts, ce lieu d'exception allie authenticité et prestations luxueuses.

Historique :

Edifié en 1179, il était à l'origine une forteresse, batit pour resister comme en témoignent ses créneaux, meurtrières et machicolis, et sa position. Le château fut incendié et ruiné en 1385 et reconstruit au XVème sous sa forme actuelle.

Acquis en 1995 par le propriétaire actuel, ce dernier lui redonna tout le lustre et la puissance que les siècles passés avaient tenté d'effacer pillages, destruction pendant la révolution, très endommagé, en particulier par un incendie en 1917, il a conservé quatre grosses tours dont l'une englobe le " Grand Jacques ", superbe donjon quadrangulaire, l'un des plus beaux exemples du genre.

A peu de distance, on peut voir la motte castrale, fortification primitive du lieu. Le chateau se reflétant dans son étang faisant office de douve est sans doute l'un des plus beaux et plus pittoresques monuments de cette époque.

Le chateau :

16 chambres, (capacité d'accueil de 32 personnes)

Salle de réunion avec équipement pour visio-conférence,

Salle de cinéma,

Cuisines professionnelles,

Salles de réception,

Salle de musique,

Salles de banquets,

Salons

Bibliothèque

Le tout bénéficie du nec plus ultra de la technologie, tout en respectant l'originalité et l'authenticité des lieux.

Niveau de restauration parfait.

Nombreuses dépendances, 5 fermes sur la propriété restaurées pour certaines.

Maison de gardien,

Chasse privée.

Idéal pour demeure de famille, siège de société ou projet commercial nécessitant des critères d'exigence hors normes.



UNIQUE ...



Etiquette énergie : **Exonéré**

