





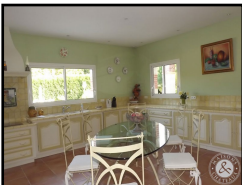
IMMOBILIER DE PRESTIGE & DE CARACTERE



 Ref : **8832PJP**

 Prix TTC : **696 000 €**

 Localisation : **Midi-Pyrénées / Tarn et Garonne**



Belle maison spacieuse et lumineuse de 265m avec pigeonnier, maison d'ami et piscine, entourée d'un parc aménagé de 7970m² et sécurisée par deux entrées avec portail automatique. Tout proche de toutes commodités dans un quartier résidentiel calme.



Ref : 8832PJP

Localisation

Surface habitable : 265 m²

Surface Utile : 0 m²

Surface terrain : 7 970 m²

Dépendances : **oui**

Piscine : **oui**

Les avantages :

Maison de ville

Environnement calme



Montauban, 82

Toulouse

Région : **Midi-Pyrénées**

Département : **Tarn et Garonne**

Prix : 696 000 €

Honoraires à la charge du vendeur



Maisons & Châteaux - 12 pl. A. de Solminihac - 46000 CAHORS - Tel +33 (0)5 65 35 63 32 - Fax +33 (0)5 65 35 19 40
contact@maisonsetchateaux.com - www.maisons-et-chateaux.com - www.maisonsdusud.com - www.maisons-du-lot.com





Maisons & Chateaux - 12 pl. A. de Solminihac - 46000 CAHORS - Tel +33 (0)5 65 35 63 32 - Fax +33 (0)5 65 35 19 40
contact@maisonsetchateaux.com - www.maisons-et-chateaux.com - www.maisonsdusud.com - www.maisons-du-lot.com

Descriptif

Belle maison spacieuse et lumineuse d'une surface de 265m² avec pigeonnier et maison d'ami. Piscine 10x5 chauffée, parc aménagé de 7970m² avec bassin aquatique et ses 2 puits. Maison sécurisée par deux entrées avec portail automatique. Tout proche de toutes commodités dans un quartier résidentiel calme.

Rez de chaussée:

Salon séjour avec cheminée en pierre: 51.71 m²

Cuisine: 29.15 m²

Buanderie: 13.86 m²

Bureau: 15.07 m²

Chambre 1: 15.20 m²

Chambre 2: 11.08 m²

Salle d'eau 1: 5.89 m²

Chambre 3: 19.20 m²

Dressing 1: 5.60 m²

Salle d'eau 2: 7.98 m²

Chambre 4: 23.71 m²

Dressing 2: 5.66 m²

Bains: 11.14 m²

SAS: 2.74 m²

WC: 1.53 m²

Vestiaire: 2.22 m²

Hall d'entrée: 14.83 m²

Dégagement 1: 8.63 m²

Dégagement 2: 6.42 m²

Pièce étage: 13.59 m²

Piegeonnier: 1 chambre

Maison d'ami:

Cuisine, séjour: 23.80 m²

SAS: 1.50 m²

Chambre: 12 m²

Salle d'eau: 4.90m²

WC: 1.50 m²

Garage: 39 m²

Dépendances:

Garage: 33 m²

Atelier: 100 m²

Réserve: 50 m²



Extérieurs:

Piscine 10x5 chauffée

Cuisine d'été avec local technique: 33 m²

Parc aménagé avec bassin aquatique: 7970 m²

Possibilité d'arrosage avec 2 puits

Système de chauffage: climatisation réversible

Maison bâtit avec des matériaux de qualité

Proche de tous commerces

