



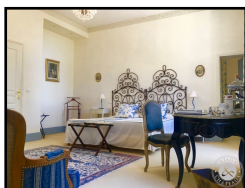
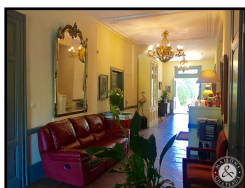
IMMOBILIER
DE PRESTIGE & DE CARACTERE



🔗 Ref : 9439PJP

🔗 Prix TTC : 1 280 000 €

🔗 Localisation : **Midi-Pyrénées / Tarn et Garonne**



Magnifique Manoir XIXème doté d'un charme absolu offrant 864m² habitables avec 12 chambres en suite, une cuisine professionnelle, un salon, une salle à manger, posé sur un jardin à la Française de 7600m² avec allée de buis centenaire et piscine chauffée.



Ref : 9439PJP

Localisation

Surface habitable : 810 m²

Surface Utile : 864 m²

Surface terrain : 7 600 m²

Dépendances : oui

Piscine : oui

Les avantages :

Activité commerciale

Manoir



Montauban, 82

Toulouse

Région : **Midi-Pyrénées**

Département : **Tarn et Garonne**

Prix : 1 280 000 €

Honoraires à la charge du vendeur



Maisons & Châteaux - 12 pl. A. de Solminihac - 46000 CAHORS - Tel +33 (0)5 65 35 63 32 - Fax +33 (0)5 65 35 19 40
contact@maisonsetchateaux.com - www.maisons-et-chateaux.com - www.maisonsdusud.com - www.maisons-du-lot.com





Descriptif

Magnifique Manoir XIXème doté d'un charme absolu offrant 864m² habitables avec 12 chambres en suite avec chacune son petit salon, une cuisine professionnelle, un salon, une salle à manger, posé sur un jardin à la Française de 7600m² avec allée de buis centenaire et piscine de 12m x7,50m chauffée par une pompe à chaleur et pool house.

Le Manoir ayant conservé tous le charme de l'époque, cela rend cet endroit exceptionnel, raffiné et apaisant.

Au sous-sol :

Cuisine : 40,12 m², cuisine professionnelle entièrement équipée

Buanderie : 39,20 m², 4 batteries de chauffe-eau, douches, sanitaire du personnel, machines à laver.

Cave : 46,79 m², voûtée, pierre blanche, cave à vin / atelier

Au rez-de-chaussée :

Entrée : 11,23 m², sol d'origine tomettes, porte bois, menuiseries bois

Réception : 44,45 m², sol d'origine tomettes, doubles portes bois, moulures plafond

Annexe : 18,40 m²

Salon : Sol d'origine tomettes, cheminée pierre blanche, moulures, double fenêtres menuiseries bois

Salle restaurant : 43,42 m² sol d'origine tomettes, double portes bois, menuiseries bois

Toilettes : 6,27 m², double toilettes

Chambre 1 : 43 m², en suite, climatisée

Entrée: 1,47 m², double porte bois

Chambre : 22,93 m², moquette, placard intégrés, double fenêtre, menuiserie bois

Salle de bain : 8,70 m², Douche, Baignoire, toilettes, carrelage

Salon : 9,93 m² Double fenêtres, menuiseries bois

Chambre 2 : 45,49 m², en suite , normes handicapés, climatisée

Entrée ; 1,65 m², double porte bois

Chambre : 25,77 m², Moquette, double fenêtre, menuiserie bois

Salle de bain : 8,14 m², douche, baignoire, toilette, double vasque, carrelage

Salon : 9,93m², sol d'origine tomettes, double fenêtre, menuiserie bois

Escalier : 10, 25 m², escalier majestueux, pierre blanche taillée

Terrasse couverte : 22 m², garde-corps taillé en pierre blanche, escalier donnant sur allée de buis centenaire.

Au premier étage :



Escalier :10,25 m², pierre blanche taillée
Corridor : 39,00 m², sol en jonc, poutres apparente peintes en blanc.

Chambre 3 : 45,96 m², en suite, climatisée

Entrée : 1,24 m²

Chambre : 23,90 m², moquette, placard intégrés, poutre apparente peinte blanche, double fenêtre, menuiseries bois

Salle de bain : 11,00 m², douche, baignoire, toilettes, double vasque, carrelage

Salon : 9,82 m², double fenêtre, menuiseries en bois, moulure haut fenêtre

Chambre 4 : 39,38 m², en suite, climatisée

Entrée : 1,39 m²

Chambre : 21,49 m², moquette, placard intégrés, poutre apparente peinte blanche, double fenêtre, menuiseries bois

Salle de bain : 7,00 m², douche, baignoire, toilettes, double vasque, carrelage

Salon : 9,50 m², double fenêtre, menuiseries en bois

Chambre 5 : environ 35,90 m², en suite, entrée, chambre, salle de bain, salon privatif, poutre apparentes peintes en blanc, double fenêtre bois, climatisée

Chambre 6 : environ 35,90 m², en suite, entrée, chambre, salle de bain, salon privatif, poutres apparentes peintes en blanc, double fenêtre bois, climatisée

Chambre 7 : environ 35,90 m², en suite, entrée, chambre, salle de bain, salon privatif, poutres apparentes peintes en blanc, double fenêtre bois, climatisée

Terrasse couverte : 22,00 m², salle de sport, garde-corps pierre blanche travaillée, statuette, vue sur jardin arrière avec buis centenaire

Au deuxième étage :

Escalier :10,25 m², pierre blanche taillée

Corridor : 39,00 m², sol en jonc, poutres charpente apparente, petit salon voûté brique toulousaine

Chambre 8 : 38,71 m², en suite, climatisée

Chambre : 17,40 m², sol en jonc, vue imprenable sur le jardin taillé à la française

Salle de bain : 7,72 m², douche, baignoire, vasque, carrelage

Salon : 13,59 m², sols en jonc, poutres apparentes, fenestron



Chambre 9 : 44,75 m², en suite, climatisée

Chambre : 28,53 m², poutres apparentes, fenestrons

Salle de bain : 6,46 m², douche, baignoire, toilettes, vasque, carrelage, menuiserie bois

Salon : 9,76 m², poutre apparentes, fenestrons

Chambre 10 : environ 36 m², en suite, chambre, salle de bain, salon privatif, poutres apparentes, fenestrons, climatisée

Chambre 11 : environ 36 m², en suite, chambre, salle de bain, salon privatif, poutres apparentes, fenestrons, climatisée

Chambre 12 : environ 36 m², en suite, chambre, salle de bain, salon privatif, poutres apparentes, fenestrons, climatisée

Terrasse couverte : 22,00 m², salon extérieur, garde-corps pierre blanche travaillée, statuette, vue dans les feuillages du jardin arrière accompagné de l'allée de buis centenaires

Extérieurs :

Magnifique parc arboré de 7500 m² comprenant un jardin taillée à la française laissant la possibilité d'une balade paisible dans ses allées ainsi que qu'une allée de buis centenaire nous emmenant à une magnifique statue.

Piscine : 12 m x 7,50 m, chauffée, pool house ouvert sur piscine

