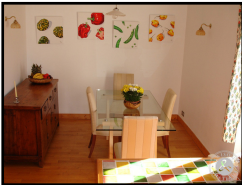
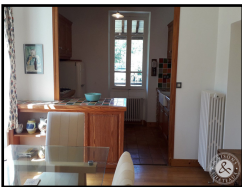




IMMOBILIER
DE PRESTIGE & DE CARACTERE



- 🔗 Ref : **9595NDC**
- 🔗 Prix TTC : **250 000 €**
- 🔗 Localisation : **Midi-Pyrénées / Lot**



A Saint-Cirq-Lapopie. Belle maison en pierre atypique et lumineuse, restaurée avec goût. 3 chambres, 3 salles de bains, petites dépendances. Plusieurs terrasses. Très belle vue sur la cité et la rivière.



Ref : 9595NDC

Localisation

Surface habitable : 150 m²

Surface Utile : 190 m²

Surface terrain : 2 212 m²

Dépendances : oui

Piscine : non

Les avantages :

Jardin et rivière au bord de Saint-Cirq-Lapopie

Grande maison rénovée en pierre avec plusieurs terrasses



Région : **Midi-Pyrénées**

Département : **Lot**

Prix : 250 000 €

Honoraires à la charge du vendeur



Maisons & Châteaux - 12 pl. A. de Solminihac - 46000 CAHORS - Tel +33 (0)5 65 35 63 32 - Fax +33 (0)5 65 35 19 40
contact@maisonsetchateaux.com - www.maisons-et-chateaux.com - www.maisonsdusud.com - www.maisons-du-lot.com





Descriptif

Proche village médiéval de Saint-Cirq-Lapopie avec une vue exceptionnelle sur son château. Très belle maison de caractère lumineuse en pierre, restaurée avec goût.

Surface aménagée en habitation plus de 150m² dont 3 chambres, 3 salles de bains, salon d'été.

Grandes pièces servant d'atelier au rez-de-chaussée.

Belle vue à admirer de toutes les pièces.

Jardin avec terrasses en espalier.

Une terrasse surélevée ouvrant le panorama sur la rivière Lot.

Terrain 2212m² dont une partie sur l'île en face, appartenant à la maison.

Maison, beau parquet au sol.

Niveau surélevé desservi par un escalier en pierre et une terrasse en pierre et bois.

Sas : 2.60m², belle et vieille porte d'entrée en bois massif, double porte vitrée à l'intérieur.

Salon : 29m², escalier en bois, poêle à bois.

Cuisine avec son espace repas : 20m², très belle vue.

Dégagement : 2m².

Chambre 1 : 17m², sa salle de bains : 6m² et cabinet de toilette/buanderie en suite : 2m², sortie sur la terrasse privative.

Chambre 2 : 13m², vue sur le château de la cité.

Salle d'eau complète : 4,45m².

Étage, combles aménagés.

Pallier : 3.80m² + placard sous pente 2.30m²

Chambre 3 : 22m² au sol, fenêtre, belle vue sur les vallées.

Salle de bains complète : 15m² au sol, fenêtre, vue exceptionnelle sur la cité et son château.

Rez-de-chaussée

Salon d'été : 19.50m², lavabo, petite cave, dégagement et sortie sur l'extérieur.

Pièce 1 : 38m², grande porte arrondie, petite fenêtre.

Pièce 2 communicante : 19m², chauffe-eau, petite fenêtre.

Portail et portillon en fer.

Accès à la rivière et à l'ancien chemin de halage.

Beau jardin paysager.

Partie sauvage d'une île voisine.

Village accessible à pieds.



Etiquette énergie : Exonéré

